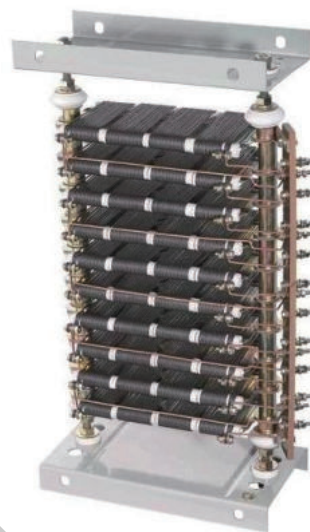


▶ ZX2系列电阻器

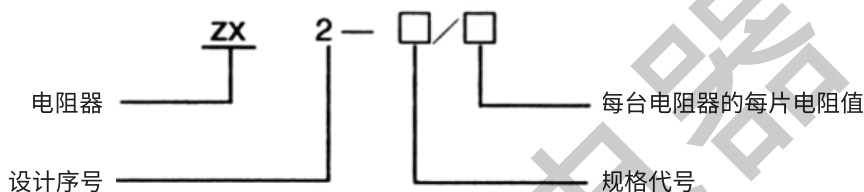
产品介绍

ZX2系列电阻器为开启式,适用于交流50HZ,电压至500V及直流电压440V的电路中,主要作为电动机的起动、调速及制动之用。

ZX2系列电阻器由ZB1和ZB2型板形电阻元件装配而成,用ZB1型组成的电阻器型号为ZX2-1型,用ZB2型装配成的电阻器型号为ZX-2型。ZX2系列电阻器的容量约为3.51千瓦。



型号意义

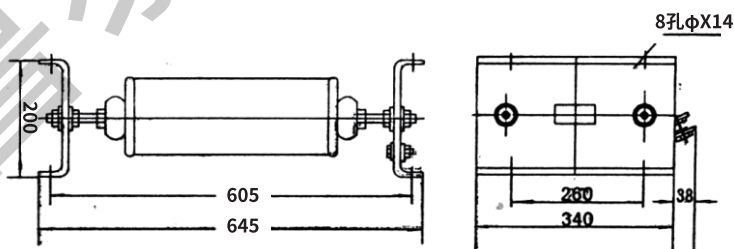


例: ZX2-2/0.7即每片电阻值为0.7欧姆每台总电阻值为7欧姆的电阻器

外形及安装尺寸

在安装前应检查电阻元件有否损坏,接线头有否松动现象。

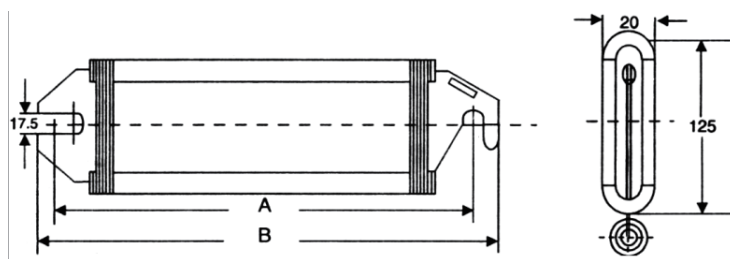
在多架电阻器并用时,为不减低其容量起见,在电阻器不超过三架时,可直接互相叠放,四架到六架时必须用特殊的钢铁结构的架子加以支撑各电阻器之间应有380毫米以上的间隔。



板形电阻元件

ZB型板形电阻元件主要用于装配电阻器,ZB型分为ZB1和ZB3型板形电阻元件系采用康铜电阻合金带线材绕制而成,ZB2和ZB4型板形电阻元件系用康铜电阻合金线材绕制而成。

外型及安装尺寸:



尺寸(mm) 型号	A	B	备注
ZB ₁ 、ZB ₂ ZB ₃ 、ZB ₄	274 335	304 365	ZB ₁ 、ZB ₃ 型的高度为142mm

ZB2-0.7型电阻元件技术数据

型号	电阻值 (欧姆)	电流 (安培)	线径 (毫米)	匝数	重量 (公斤)
ZB ₂ -0.7	0.7	22.3	2.0	36×2	1.38
ZB ₂ -0.9	0.9	19.9	1.8	36×2	1.27
ZB ₂ -1.1	1.1	17.7	1.6	36×2	1.17
ZB ₂ -1.45	1.45	15.4	1.4	36×2	1.08
ZB ₂ -1.95	1.95	13.8	1.2	36×2	1.0
ZB ₂ -2.8	2.8	11.2	2.0	74	1.35
ZB ₂ -3.5	3.5	10.1	1.8	74	1.26
ZB ₂ -4.4	4.4	8.9	1.6	74	1.06
ZB ₂ -5.8	5.8	7.7	1.4	74	1.07
ZB ₂ -8	8	6.6	1.2	74	1.0
ZB ₂ -12	12	5.4	1.2	112	1.07
ZB ₂ -18	18	4.4	1.0	112	0.76
ZB ₂ -21.6	21.6	4.0	0.9	112	0.72
ZB ₂ -27.6	27.6	3.5	0.8	112	0.68
ZB ₂ -37	37	3.1	0.8	150	0.73
ZB ₂ -48	48	2.7	0.7	150	0.68
ZB ₂ -68	68	2.3	0.6	150	0.65
ZB ₂ -96	96	1.9	0.5	150	0.61
ZB ₂ -140	140	1.6	0.4	150	0.59
ZB ₂ -188	188	1.4	0.35	150	0.58
ZB ₂ -260	260	1.2	0.30	150	0.51

ZB₁、ZB₃型电阻元件技术数据

型号	电阻值 (欧姆)	电流 (安培)	线径 (毫米)	匝数
ZB ₁ -0.2	0.2	42	10×1.0	15
ZB ₁ -0.25	0.25	37	10×0.8	15
ZB ₁ -0.28	0.28	35	10×0.7	15
ZB ₁ -0.33	0.33	32	10×0.6	15
ZB ₁ -0.4	0.4	29	10×0.5	15
ZB ₁ -0.5	0.5	26	10×0.4	15
ZB ₁ -0.66	0.66	23	10×0.3	15
ZB ₁ -0.95	0.95	19	10×0.2	15
ZB ₃ -0.25	0.25	42	10×1.0	19
ZB ₃ -0.32	0.32	37	10×0.8	19
ZB ₃ -0.35	0.35	35	10×0.7	19
ZB ₃ -0.4	0.4	32	10×0.6	19
ZB ₃ -0.5	0.5	29	10×0.5	19
ZB ₃ -0.6	0.6	26	10×0.4	19
ZB ₃ -0.8	0.8	23	10×0.3	19
ZB ₃ -1.2	1.2	19	10×0.2	19

ZB4型电阻元件技术数据

型号	电阻值 (欧姆)	电流 (安培)	线径 (毫米)
ZB4-0.9	0.9	22.3	2.0
ZB4-1.14	1.14	19.9	1.8
ZB4-1.4	1.4	17.7	1.6
ZB4-1.85	1.85	15.4	1.4
ZB4-2.5	2.5	13.8	1.2
ZB4-3.5	3.5	11.2	2.0
ZB4-4.5	4.5	10.1	1.8
ZB4-5.6	5.6	8.9	1.6
ZB4-7.5	7.5	7.7	1.4
ZB4-10	10	6.6	1.2
ZB4-15	15	5.4	1.2
ZB4-23	23	4.4	1.0
ZB4-35	35	3.5	0.8
ZB4-47	47	3.1	0.8
ZB4-60	60	2.7	0.7
ZB4-86	86	2.3	0.6
ZB4-122	122	1.9	0.5
ZB4-178	178	1.6	0.4
ZB4-330	330	1.4	0.3

注:电阻值允许误差±10%

型 号	+20°C时的电阻值(欧姆)		额定电流 (安培)	电阻元件 匝数	康铜线 尺寸 (毫米)	电阻器 重量 (公斤)	备 注
	总 的	每 片					
ZX2-1/0.2	2.0	0.2	43	15	10×1.0	21.2	①每架电阻器均为 10片 ②电阻元件为ZB2型 和ZB1型 ③电阻元件的匝数、 线规均为参考数据 ④电阻器的重量均为 参考数据 ⑤阻值误差均不大于 10% ⑥绝缘电阻均大于 10兆欧
ZX2-1/0.25	2.5	0.25	38	15	10×0.8	20.5	
ZX2-1/0.33	3.3	0.33	32	15	10×0.6	19.7	
ZX2-1/0.4	4.0	0.4	29	15	10×0.5	19.1	
ZX2-1/0.5	5.0	0.5	26	15	10×0.4	18.8	
ZX2-1/6.6	6.6	0.66	23	15	10×0.3	18.4	
ZX2-2/0.7	7	0.7	22.3	2×36	2.0	22.4	
ZX2-2/0.9	9	0.9	19.9	2×36	1.8	21.3	
ZX2-2/1.1	11	1.1	17.7	2×36	1.6	20.4	
ZX2-2/1.45	14.5	1.45	15.4	2×36	1.4	19.5	
ZX2-2/1.95	19.5	1.95	13.8	2×36	1.2	18.8	
ZX2-2/2.8	28	2.8	11.2	74	2.0	22.2	
ZX2-2/3.5	35	3.5	10.1	74	1.8	21.1	
ZX2-2/4.4	44	4.4	8.9	74	1.6	20.2	
ZX2-2/5.8	58	5.8	7.7	74	1.4	19.3	
ZX2-2/8	80	8	6.6	74	1.2	18.6	
ZX2-2/12	120	12	5.4	112	1.2	20.1	
ZX2-2/18	180	18	4.4	112	1.0	19.2	
ZX2-2/21.6	216	21.6	4.0	112	0.9	18.8	
ZX2-2/27.6	276	27.6	3.5	112	0.8	18.4	
ZX2-2/37	370	37	3.1	150	0.8	19.1	
ZX2-2/48	480	48	2.7	150	0.7	18.6	
ZX2-2/68	680	68	2.3	150	0.6	18.3	
ZX2-2/96	960	96	1.9	150	0.5	18.0	
ZX2-2/140	1400	140	1.6	150	0.4	17.7	
ZX2-2/188	1880	188	1.4	150	0.35	17.6	
ZX2-2/260	260	260	1.2	150	0.3	17.5	

ZX2系列电阻器接线图:

